

Esbjerg, den 25. februar 2020
J.nr. 20206004\bno\two

Projektforslag til vandmyndighedens behandling

1. Orientering og formål

Ejerne af landbrugsejendommen matr.nr. 24ac Mandø By, Mandø – adresse Mandø Byvej 6B, Mandø, 6760 Ribe ønsker i forbindelse med afhændelse af ejendommen til Den danske Naturfond, at udnytte deres mulighed jævnfør lokalplan nr. 10.22 til at udstykke tre sommerhusgrunde.

I lokalplanen står der:

§ 5. VEJ- OG STIFORHOLD:

5.1 Vejadgang til grunde i delområderne A og C må kun etableres som direkte adgang fra stamvejen (henholdsvis sidevej fra Klitvej og Mandø Toftevej).

Jævnfør overstående skal de udstykkede ejendomme have direkte adgang til Mandø Toftevej. Der skal derfor etableres overkørsler over offentlig vandløb Mandø Bygrøft for de udstykkede ejendomme. Endvidere skal der etableres overkørsel for den resterende del af matr.nr. 24 ac over offentlig vandløb - Grøft nord for Midtvej.

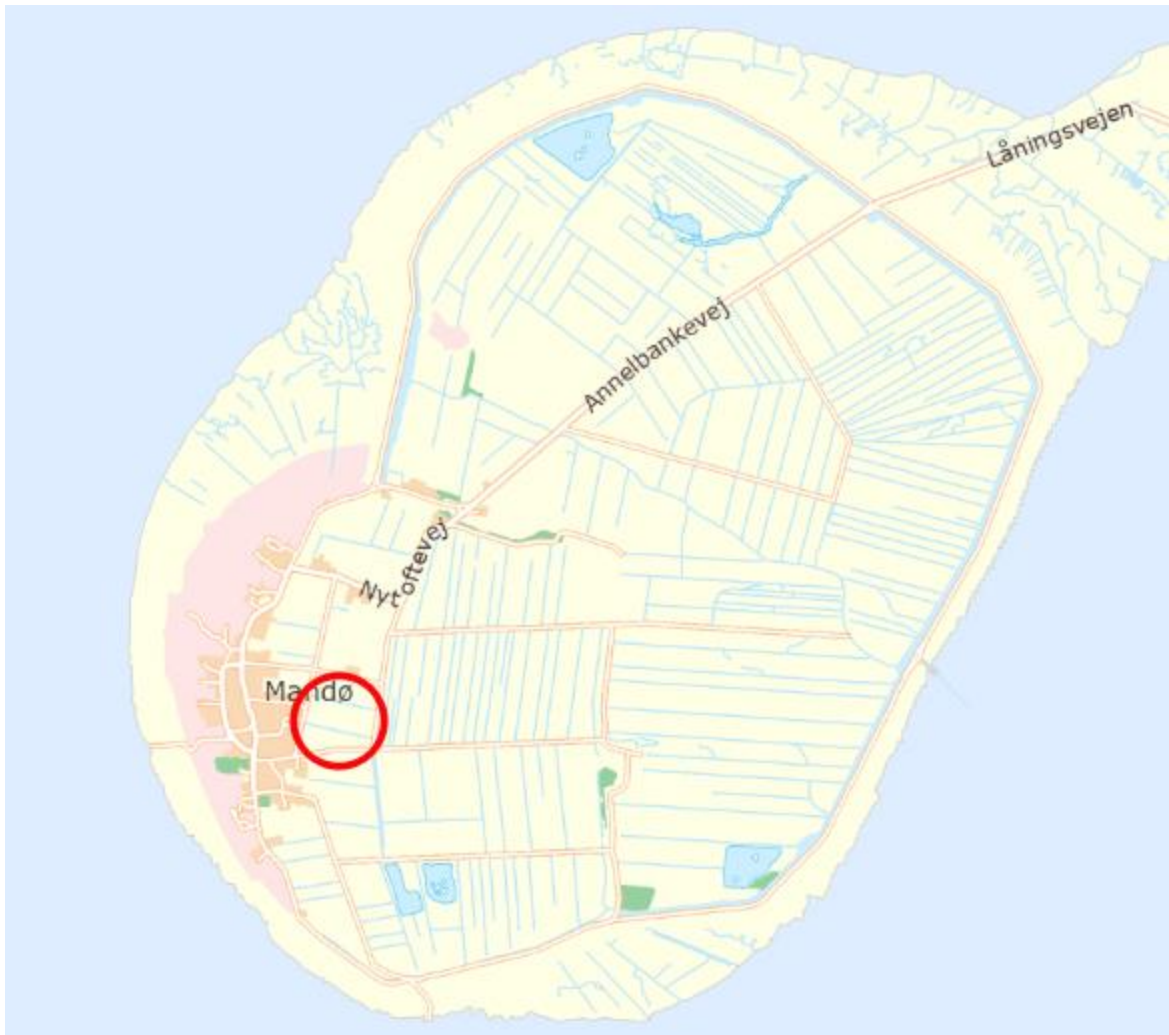
§ 12. TILLADELSER OG DISPENSATIONER:

12.1 Godkendelser, tilladelser og dispensationer i henhold til denne lokalplan meddeles af Esbjerg Kommune. Inden for lokalplanområdet skal der ud over ovenstående tilladelse søges særskilt tilladelse fra andre myndigheder jfr. nedenfor:

12.4 Det offentlige vandløb Mandø Bygrøft (se kortbilag 5) er omfattet af Naturbeskyttelseslovens § 3. Etablering af overkørsler til de 5 sommerhuse skal behandles som reguleringsager efter vandløbsloven og kræver dispensation fra Naturbeskyttelsesloven. Godkendelsesmyndigheden er Natur- og Vandmiljø ved Esbjerg Kommune.

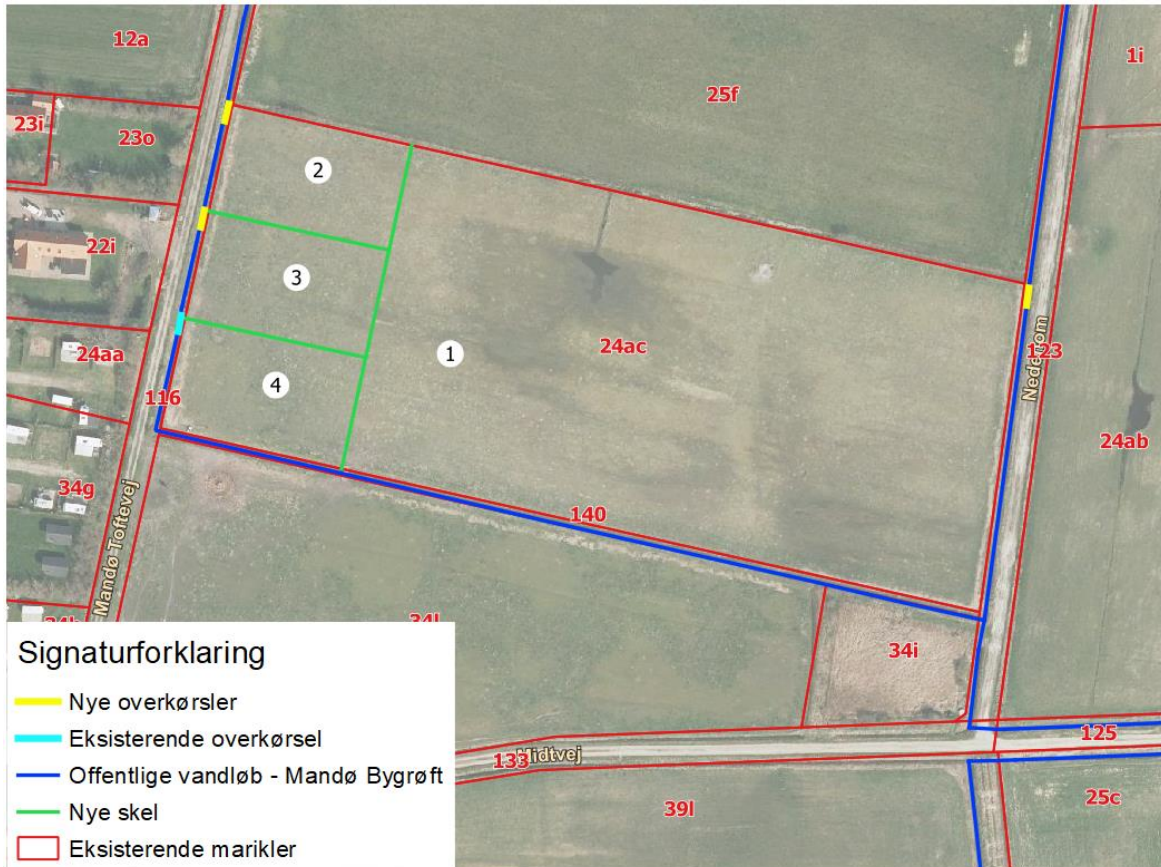
På figur 1 og 2 er overkørslernes beliggenhed markeret med røde cirkler.





Figur 1 Placering af nye overkørsler på Mandø





Figur 2 Oversigt over overkørsler, delnumre på nye matrikler og nye skel (Ejerlav: Mandø By, Mandø)

2. Projektbeskrivelse

Der vil i forbindelse med udstykningen ikke ske etablering af nye overkørsler, men overkørslerne vil skulle etableres i forbindelse med den fremtidige anvendelse af ejendommen til sommerhusbebyggelse. I forbindelse med udstykningen skal det sikres, at der er vejadgang til ejendommene, hvilket på sigt vil kræve etablering af overkørsler for delnr. 2 og 3 til privat fællesvej nr. 5714878, Mandø Toftevej samt restejendommen delnr. 1 af matr.nr. 24ac Mandø By, Mandø til privat fællesvej nr. 5719791, Nedenom. Delnr. 4 har/får adgang via bestående overkørsel til Mandø Toftevej – se vedhæftede ændringskort og bemærkninger på lokalplanens bilag 5.

De nye overkørsler fra delnr. 1, 2 og 3 vil blive etableret som rørbroer. Rørene vil være af PVC og blive ca. 5 meter lange. Diameteren af rørbroerne ved delnr. 2 og 3 vil blive af samme størrelse som den eksisterende overkørsel. Diameteren af rørbroen fra delnr. 1 vil blive af en størrelse, så vandløbets profil bliver overholdt.

3. Lodsejerforhold

Matr.nr. 24ac ejes ligeligt af:

- Eigil Paulsen, Debelvej 16, 6753 Agerbæk
- Henning Damgård Madsen, Lindealle 4, 6753 Agerbæk

4. Økonomi

Etableringsudgifter afholdes af de pågældende ejere af delnumrene 2, 3 og 4 i henhold til figur 2.



5. Tidsplan

Der vil i forbindelse med udstykningen ikke ske etablering af nye overkørsler, men overkørslerne vil skulle etableres i forbindelse med den fremtidige anvendelse af ejendommen til sommerhusbebyggelse.

Med venlig hilsen



Torben Wolf-Jürgensen
Landinspektør
76 10 47 61
two@landsyd.dk

